

塑料层板托AP-FA20型 搁板架SPE型、搁板架 AP-DM型、AP-DH型用 PAT

NEW

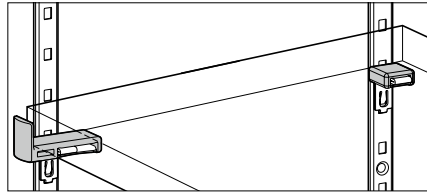


- 插入搁板架SPE-FB20S **1**、AP-FB20 **2** 使用。
- 可防止在清洁搁板时因搁板偏移而发生脱落。

【注 意】

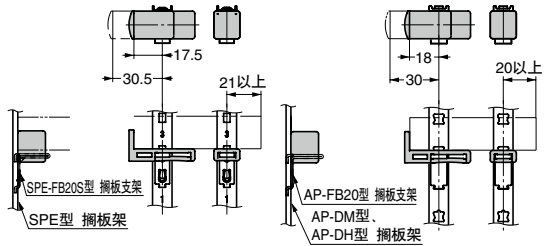
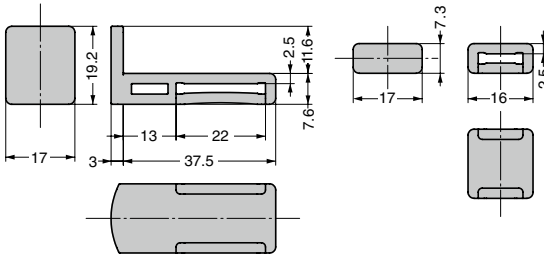
- 1块搁板需订购2个。(大小零件套1套)

【安装例】



用于搁板架SPE型 **1** 时

用于搁板架AP-DM型、AP-DH型 **3** 时



包角

轴承

旋转盘

垃圾箱投入口

通气孔

孔盖

搁板支架
搁板架

隔离带

玻璃用
零件

缓冲垫

其他

RohS	CAD	订货编码	型号	颜色	材质	重量g	适用搁板支架	搁板厚度	搁板架中心至搁板前端的距离
RoHS	3D	120-024-539	AP-FA20-WT	白色	聚乙烯 (PE)	4.9	AP-FB20	12 以上	18 ~ 30
RoHS	3D	120-026-164	AP-FA20-BL	黑色			SPE-FB20S	12 以上	17.5 ~ 30.5
参见页 1 : P.1095、 2 : P.1105、 3 : P.1104							SPE-FB20SWT	12 以上	17.5 ~ 30.5

带角度调节功能搁板支架AP-FK20D 厚板用 搁板架SPE型、搁板架AP-DM型、AP-DH型用 PAT

NEW



- 挂在搁板销AP-FK20C **1** 上使用。
- 搁板的角度可在0~60° 内调节。
- 使用螺钉安装在搁板背面, 因此也适用于厚板及Z型、L型搁板。
- 带临时固定功能, 可防止因冲击而造成脱落。

【注 意】

- 1块搁板需订购2个。
- 搁板销AP-FK20C另售, 1块搁板需准备4个。
- 附配螺钉的适用板厚为18mm以上。请根据所用板厚另行准备螺钉。

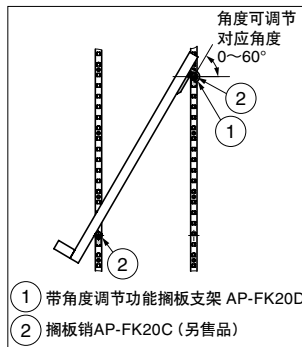
【配 件】

- 十字槽圆头自攻螺钉4×16 (不锈钢) 2根

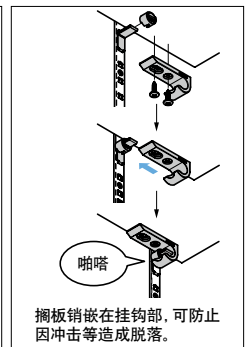
【另售品】

- 搁板销 AP-FK20C **1**

【使用例】



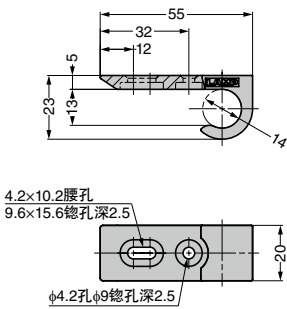
【安装步骤】



【安装例】



【使用例】



RohS	CAD	订货编码	型号	材质	颜色	适用板厚	承重N※	承重kgf※
RoHS	3D	120-030-482	AP-FK20D	聚缩醛 (POM)	白色	18以上	294	30

参见页 **1** : P.1107

※使用2个AP-FK20D, 倾斜角度60° 时