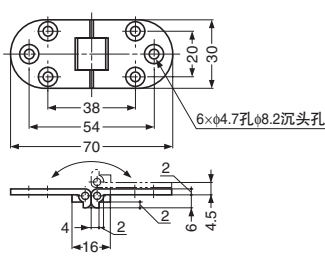
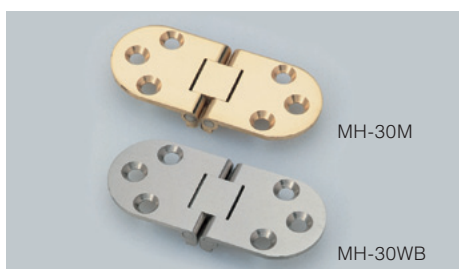


本产品目录所登载的产品内容仅作为零件的质量范围。对于使用该零件的最终产品的功能、性能和安全，本公司不予保证。

台面铰链 (精密壁厚铰链) MH-30型

L=R CAD



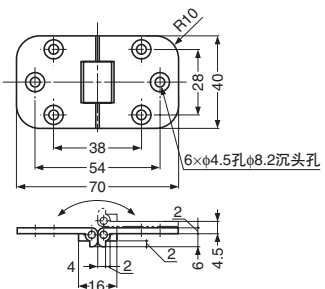
- 特点
 - 采用双铰接机构, 可开启180°。
- 注意
 - 下表的门推荐尺寸为1扇门使用2个铰链时的值。



订货编码	型号	材质	表面处理	门宽	门高	门厚	门重	重量	1盒	1箱
170-090-052	MH-30M	黄铜	抛光	450以下	700以下	21以下	4kg以下/2个	45g	24个	360个
170-090-051	MH-30WB	黄铜	镀白青铜	450以下	700以下	21以下	4kg以下/2个	45g	24个	360个
170-090-050	MH-30CR	黄铜	镀铬	450以下	700以下	21以下	4kg以下/2个	45g	24个	360个

台面铰链 (精密壁厚铰链) MH-40型

L=R CAD



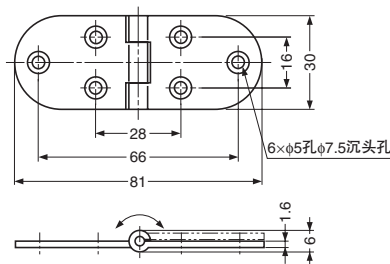
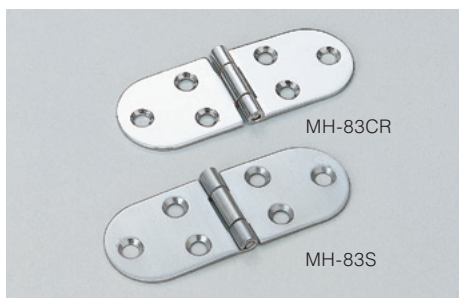
- 特点
 - 采用双铰接机构, 可开启180°。
- 注意
 - 下表的门推荐尺寸为1扇门使用2个铰链时的值。



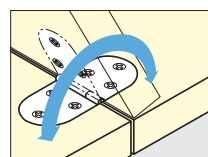
订货编码	型号	材质	表面处理	门宽	门高	门厚	门重	重量	1盒	1箱
170-090-057	MH-40M	黄铜	抛光	450以下	700以下	21以下	4kg以下/2个	64g	16个	240个
170-090-056	MH-40WB	黄铜	镀白青铜	450以下	700以下	21以下	4kg以下/2个	64g	16个	240个
170-090-055	MH-40CR	黄铜	镀铬	450以下	700以下	21以下	4kg以下/2个	64g	16个	240个

台面铰链MH-83型

L=R G环保 CAD



- 注意
 - 下表的门推荐尺寸为1扇门使用2个铰链时的值。



订货编码	型号	材质	表面处理	门宽	门高	门厚	门重	重量	1盒	1箱
G 170-090-046	MH-83CR	钢	镀铬	450以下	700以下	21以下	4kg以下/2个	31g	100个	1,000个
G 170-090-045	MH-83S	不锈钢 (SUS304)	拉丝处理	450以下	700以下	21以下	4kg以下/2个	28g	100个	1,000个