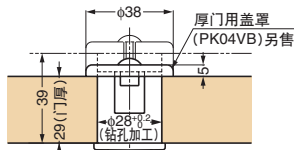


本产品目录所登载的产品内容仅作为零件的质量范围。对于使用该零件的最终产品的功能、性能和安全，本公司不予保证。

## 按式拉手PK04型



零件名	材质
拉手本体	锌合金 (ZDC)
拉手外壳	ABS树脂
盖罩	ABS树脂



### 特点

- 按下拉手后，门的外观平坦、整洁。另外，门上无突起物，使用安全。
  - 使用附配盖罩后，可安装于门厚15~35mm (15~25mm:  $\phi 28$ 通孔, 26~35mm:  $\phi 28$ 孔,  $\phi 40$ 铤孔)；使用另售的厚门用盖罩 PK04VB后，可安装于门厚29~39mm ( $\phi 28$ 通孔)。
- 还备有相同外观的按压式碰珠。请参见P.166。

### 注意

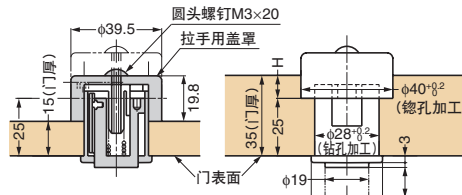
- 在木门上加工安装孔后，请将木屑等清除干净后再进行安装。
- 安装拉手本体和附配螺钉时，请勿用力过大。(推荐紧固扭矩：4kg·cm)
- 安装到钣金上时，请用户自备钣金用托座。

### 配件

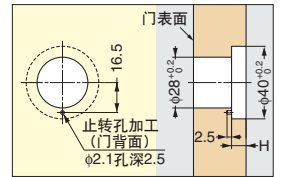
- 十字槽圆头小螺钉M3×20

### 另售品

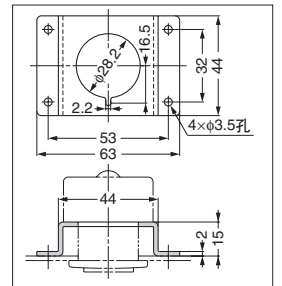
- 厚门用盖罩PK04VB



### 安装加工图



### 钣金用托座 (例)



### 本体

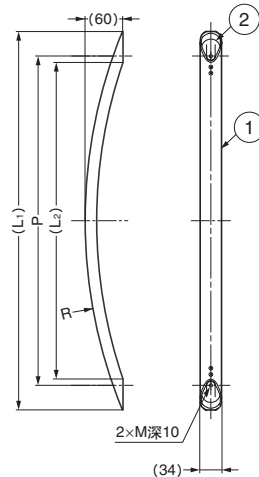
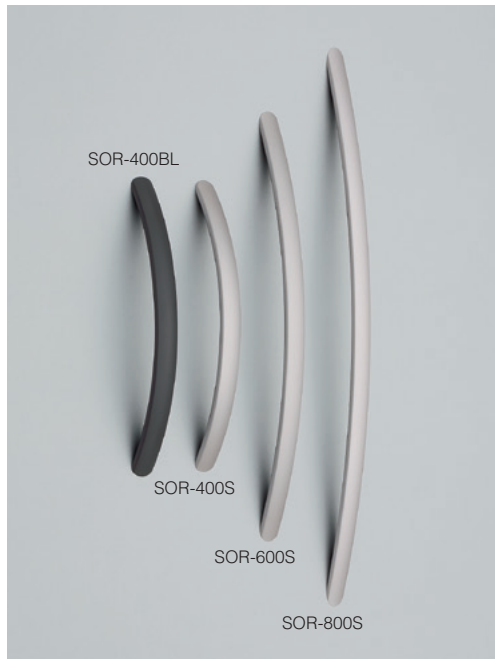
订货编码	型号	表面处理	适用门厚	铤孔深H	重量	1盒	1箱
100-015-025	PK04GA	镀金色	15~35	门厚15~25: H = 0 ( $\phi 28$ 通孔)、门厚26~35: H = 门厚-25 (门背面)	76g	20个	200个
100-015-024	PK04CR	镀铬	15~35	门厚15~25: H = 0 ( $\phi 28$ 通孔)、门厚26~35: H = 门厚-25 (门背面)	76g	20个	200个
100-015-026	PK04BN	镀黑镍	15~35	门厚15~25: H = 0 ( $\phi 28$ 通孔)、门厚26~35: H = 门厚-25 (门背面)	76g	20个	200个
100-012-554	PK04DN	镀暗镍	15~35	门厚15~25: H = 0 ( $\phi 28$ 通孔)、门厚26~35: H = 门厚-25 (门背面)	76g	20个	200个

※为使用附配盖罩时。

### 厚门用盖罩 (另售品)

订货编码	型号	适用门厚	材质	表面处理	重量	1盒	1箱
100-910-039	PK04VB	29~39	不锈钢 (SUS430)	本色	13g	100个	800个

## 铝制弓形拉手SOR型 单面安装用



### 特点

- 设计流畅，易于抓握。
- 也可制作其它长度。详情请垂询本公司营业人员。

### 注意

- 单面安装用。不可用于两面安装。

### 推荐螺钉

- M6螺钉、M8螺钉

编号	零件名	材质
①	本体	铝合金
②	安装部垫片	不锈钢 (SCS13)

※SCS13是与SUS304类似的不锈钢。

订货编码	型号	表面处理	L <sub>1</sub>	L <sub>2</sub>	P	M	重量	1箱
100-010-961	SOR-400S	不锈钢色阳极氧化	390	323	335	M6	385g	30个
100-010-963	SOR-400BL	黑色阳极氧化	390	323	335	M6	385g	30个
100-010-962	SOR-600S	不锈钢色阳极氧化	600	502	522	M6	495g	20个
100-010-964	SOR-600BL	黑色阳极氧化	600	502	522	M6	495g	20个
100-010-960	SOR-800S	不锈钢色阳极氧化	816	686	710	M8	605g	15个
100-010-965	SOR-800BL	黑色阳极氧化	816	686	710	M8	605g	15个

### 环保标志说明

带此标志的产品符合RoHS指令要求。

